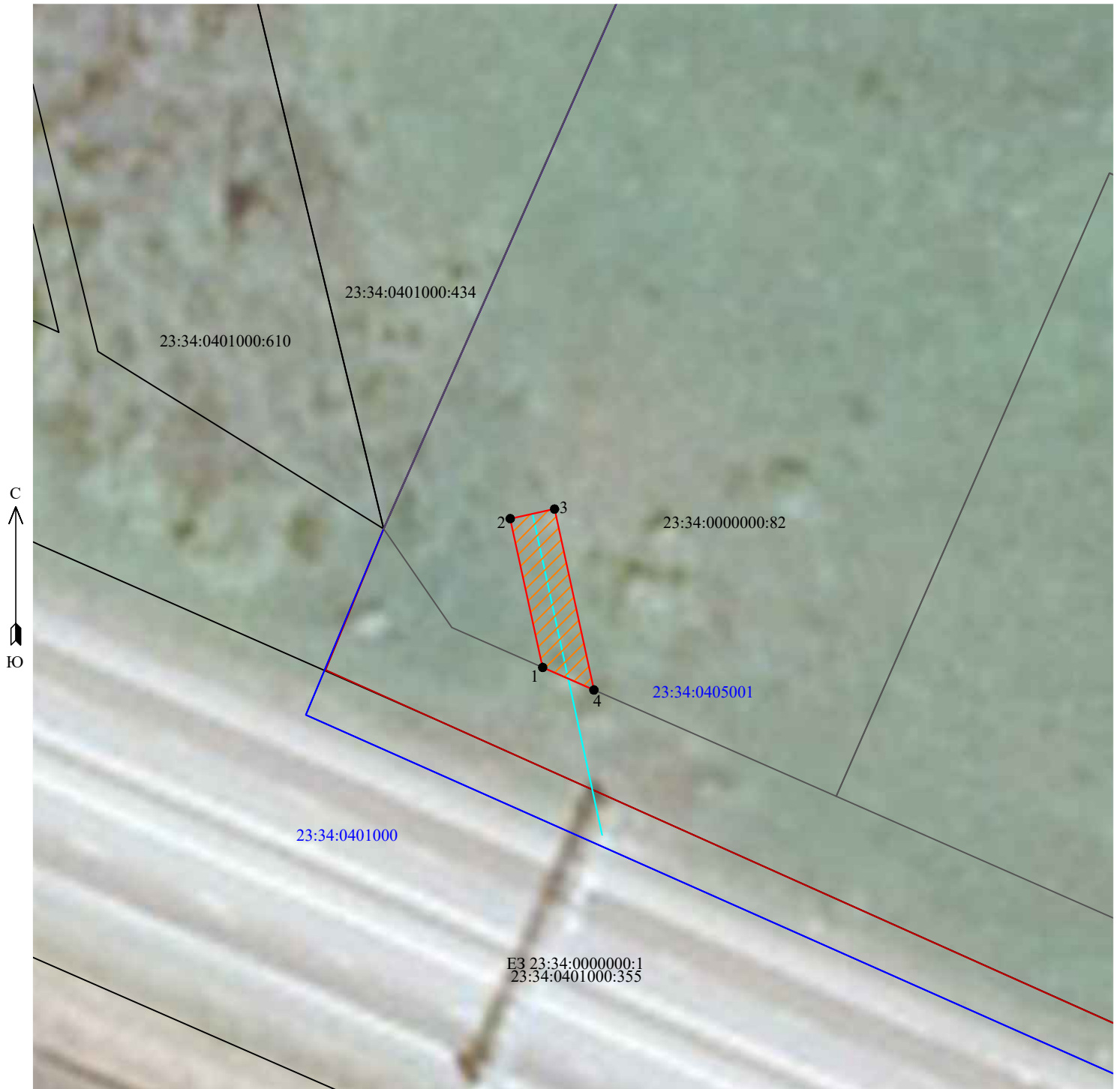





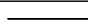

Схема расположения границ публичного сервитута

Устанавливаемого в отношении части земельного участка с кадастровым номером 23:34:0000000:82 общей площадью 59 кв.м



Масштаб 1:500

Условные обозначения:

	- граница публичного сервитута
	- граница объекта электросетевого хозяйства (ВЛ)
	- характерная точка границы, сведения о которой позволяют однозначно определить ее местоположение на местности
	- граница земельного участка, установленная в соответствии с федеральным законодательством, включенная в ЕГРН
23:34:0401000:355	- кадастровый номер земельного участка
E3 23:34:0000000:1	- кадастровый номер единого землепользования
23:34:0401000	- надпись номера кадастрового квартала
	- граница кадастрового квартала, установленная в соответствии с федеральным законодательством, включенная в ЕГРН